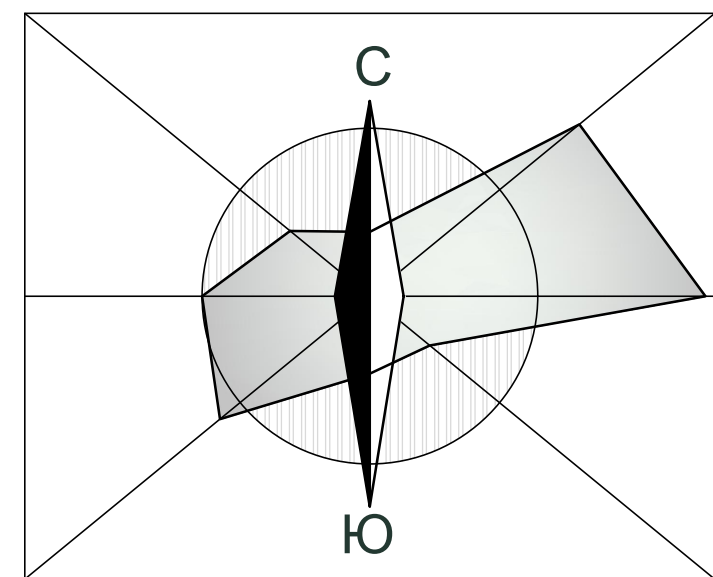
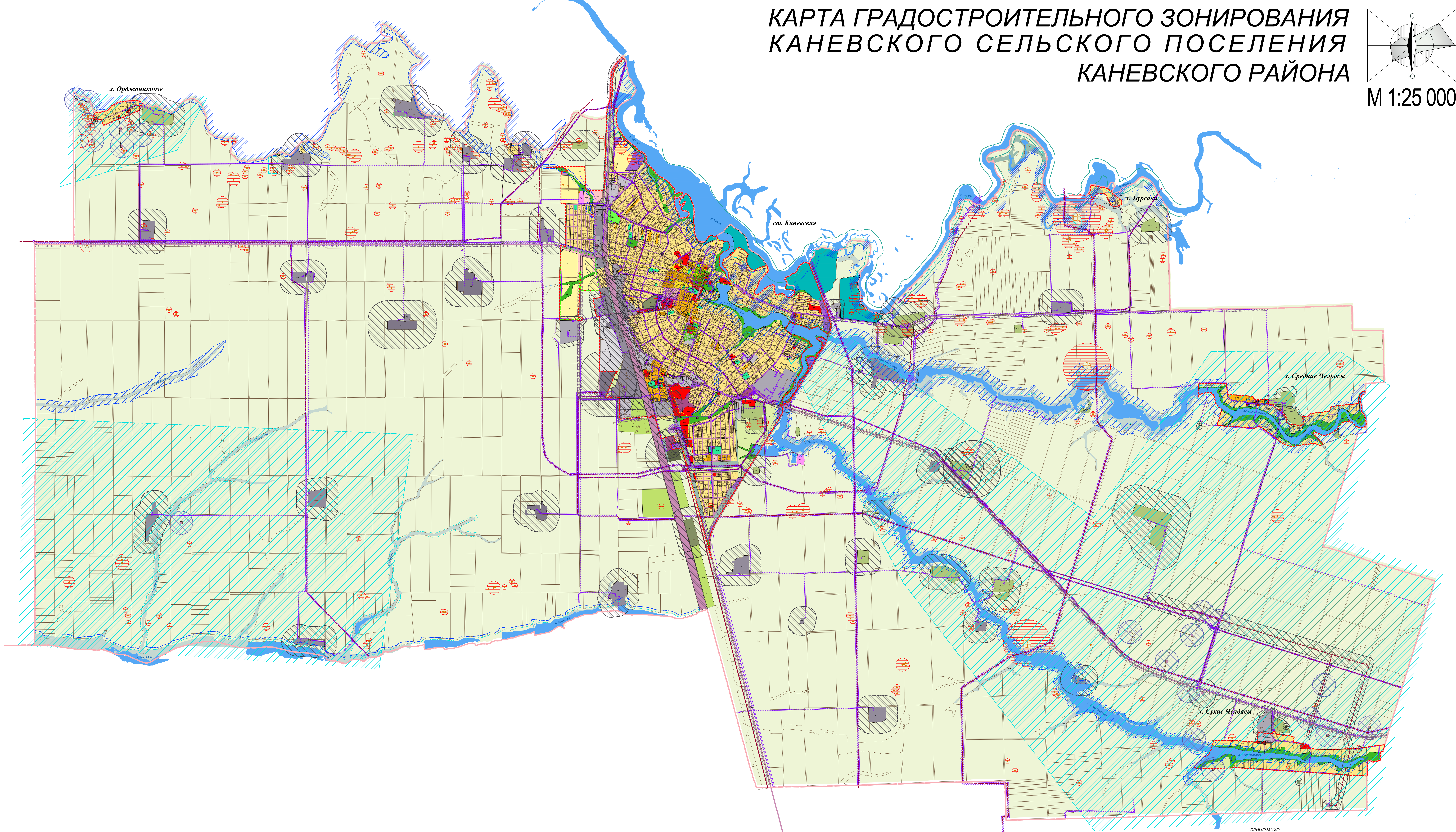


КАРТА ГРАДОСТРОИТЕЛЬНОГО ЗОНИРОВАНИЯ  
КАНЕВСКОГО СЕЛЬСКОГО ПОСЕЛЕНИЯ  
КАНЕВСКОГО РАЙОНА



М 1:25 000



УСЛОВНЫЕ ОБОЗНАЧЕНИЯ	
	Граница сельского поселения
	Граница населенного пункта
	Границы территориальных зон
	Границы земельных участков, внесенных в кадастр
	Границы зон комплексного развития
	Границы зон наличия требований к архитектурно-градостроительному облику объектов капитального строительства
	Линейные объекты инженерной инфраструктуры
Территориальные зоны с установленными градостроительными регламентами:	
ЖИЛЫЕ ЗОНЫ	
	Ж-1а Зона застройки индивидуальными жилыми домами
	Ж-1б Зона застройки индивидуальными жилыми домами с содержанием домашнего скота и птицы
	Ж-2(М) Зона застройки малоэтажными жилыми домами
	Ж-3(С) Зона застройки среднетажными жилыми домами
	Ж-4(СР) Зона садоводства и дачного хозяйства
	Ж-Р Зона развития застройки жилыми домами
ОБЩЕСТВЕННО-ДЕЛОВЫЕ ЗОНЫ	
	ОД-1 Центральная зона делового, общественного и коммерческого назначения
	ОД-2 Зона делового, общественного и коммерческого назначения местного значения
	ОД-3 Зона объектов образования и учебных комплексов
	ОД-4 Зона объектов здравоохранения
	ОД-Р Зона развития общественно-деловой и коммерческой застройки
ПРОИЗВОДСТВЕННЫЕ И КОММУНАЛЬНЫЕ ЗОНЫ	
	П-1 Зона предприятий, производств и объектов I класса вредности (СЗЗ-1000 м)
	П-2 Зона предприятий, производств и объектов II класса вредности (СЗЗ-500 м)
	П-3 Зона предприятий, производств и объектов III класса вредности (СЗЗ-300 м)
	П-4 Зона предприятий, производств и объектов IV класса вредности (СЗЗ-100 м)
	П-5 Зона предприятий, производств и объектов V класса вредности (СЗЗ-50 м)
	П-Р Зона развития предприятий, производств и объектов
ЗОНЫ ИНЖЕНЕРНОЙ И ТРАНСПОРТНОЙ ИНФРАСТРУКТУР	
	ИТ-1 Зона объектов жилищно-коммунального хозяйства
	ИТ-2 Зона объектов инженерно-транспортной инфраструктуры
МНОГОВУНКЦИОНАЛЬНЫЕ ЗОНЫ	
	МФ-1 Зона многофункционального назначения, в том числе размещения объектов обслуживания, транспорта, парковки, предприятий не выше 3-го класса вредности
ЗОНЫ СЕЛЬСКОХОЗЯЙСТВЕННОГО ИСПОЛЬЗОВАНИЯ	
	СК-1 Зона сельскохозяйственных угодий
	СК-2 Зона сельскохозяйственных объектов, предприятий и производств
ЗОНЫ РЕКРЕАЦИОННОГО НАЗНАЧЕНИЯ	
	Р-1 Зона озеленения общего пользования
	Р-2 Зона объектов рекреационного назначения
ЗОНЫ СПЕЦИАЛЬНОГО НАЗНАЧЕНИЯ	
	ОН-1 Зона кладбищ
	ОН-2 Зона объектов размещения отходов потребления
ИНЫЕ ВИДЫ ТЕРРИТОРИАЛЬНЫХ ЗОН	
	ИВ-1 Зона озеленения специального назначения
	ИВ-2 Зона естественных природных ландшафтов
Градостроительные регламенты не устанавливаются:	
	Земли, покрытые поверхностными водами
	Сельскохозяйственные угодья в составе земель сельскохозяйственного назначения
	Земли лесного фонда
Границы зон с особыми условиями использования территорий:	
	Граница санитарно-защитной зоны
	Граница санитарно-защитной зоны скважины природного газа
	Граница охранной зоны объекта инженерной инфраструктуры
	Граница придорожной полосы категоризированных автодорог
	Границы зон отчуждения месторождений полезных ископаемых
	Граница водоохранной зоны
	Граница прибрежной защитной полосы
	Граница охранной зоны объекта археологического наследия
	Граница защитной зоны объекта культурного наследия
	Граница зоны затопления Р=1%
Границы территории объектов культурного наследия:	
	Объект археологического наследия (курганы / поселения, укреплении)
	Объект культурного наследия (памятник истории)
	Объект монументального искусства
	Объект культурного наследия (памятник архитектуры)

ПРИМЕЧАНИЕ:  
1) Границы зоны затопления паводками 1%-ой обеспеченности (Р=1%) нанесены согласно проекту "Определение протяженности береговой линии водных объектов в границах поселений и количества жителей, проживающих на территории, подверженных негативному воздействию вод в населенных пунктах Краснодарского края", разработанного ООО "Спецавдпроект" в 2012 году.